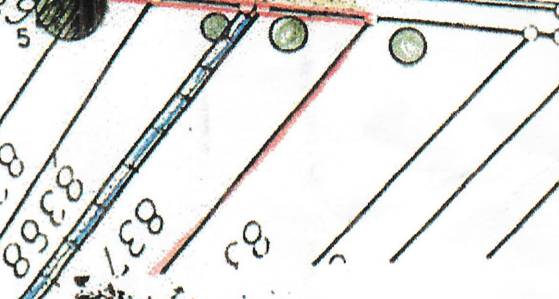




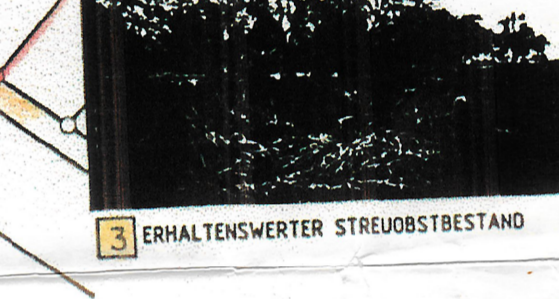
1 ERHALTENSWERTER ORTSRAND MIT AUSGEPRÄGTER DÖRFLICHER STRUKTUR - SCHEINEN, NUTZGÄRTEN, OBSTÄUMLÄNDE, SANDSTEINMAUERN



2 FLÄCHEN MIT AUSGEPRÄGTEM DÖRFERTYPISCHEN ORTSRANDSTRUKTUREN - NUTZGÄRTEN, GRABENLAND, OBSTGÄRTEN IN KLEINTEILIGER VIELFALT



3 ERHALTENSWERTER STREUOBSTBESTAND



4 BLICK AUF BLOCKHEIZKRAFTWERK - DORFERTYPISCHE DIMENSIONEN, FEHLENDE EINBINDUNG



5 OBSTÄUMLÄNDE ENTLANG DES FUSSWEGES AM NEUBAUGEBIET - ALS STRASSEN-, WEGBEGLEITER ERHALTEN



**ZEICHNERKLÄRUNG**

	ACKER
	WESE, WEIDE (RASENFÄCHEN)
	STREUOBSTWIESEN
	INTENSIV-OBSTANLAGEN
	ZIER-, NUTZGÄRTEN, GRABELAND
	EINZELBÄUMLÄNDE
	Juglans regia (Walnuß)
	HECKE, GEBÜSCH
	GRABEN (zeitweise wasserführend)
	SANDSTEIN-MAUERN
	STREUOBSTWIESEN MIT BESONDERER BEDEUTUNG (NR. S. TEXT)
	EINZELBÄUMLÄNDE / OBSTÄUMLÄNDE MIT BESONDERER BEDEUTUNG (NR. S. TEXT)
	WICHTIGE BLICKBEZIEHUNG (Kirche)
	FEHLENDE EINBINDUNG VON GEBÄUDEN, OFFENER ORTSRAND

**GEMEINDE FRIESENHAIM**

PROJEKT: **GRÜNORDNUNGSPLAN ZUM BAUGEBIET "IM WEIERTSFELD II" FRIESENHAIM**

INHALT: BESTANDSANALYSE

MASSSTAB: 1:1000  
PROJEKT-NR.: 8/92  
DATUM: 10. JANUAR 96  
FORMAT: 100 x 120  
BAUVERFAHREN: C. BEER, H.-R. DIETRICH

DIPLOM-ING. HORST - R. DIETRICH  
FREIER GÄRTEN- U. LANDSCHAFTSARCHITECT  
CARL-MEZ-STR. 71  
79114 FREIBURG