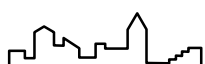


# Übersichtsblätter überarbeitete Suchräume

## Erläuterung der Bewertung

	+	o	-
Größe	über 25 ha	10 bis 25 ha	unter 10 ha
Höhenlage	über 600 m ü. NN	500 bis 600 m ü. NN	unter 500 m ü. NN
Windhöffigkeit	über 6,5 m/s in 140 m Höhe	über 6,25 m/s in 140 m Höhe	über 6,00 m/s in 140 m Höhe
Regionalplan	betroffen	nicht ausgewiesen	-
Vögel	geringes Konfliktpotential	mittleres / mittleres bis hohes Konfliktpotential	hohes / hohes bis sehr hohes Konfliktpotential
Fledermäuse	geringes Konfliktpotential	mittleres / mittleres bis hohes Konfliktpotential	hohes / hohes bis sehr hohes Konfliktpotential
Schutzgebiete	keine Betroffenheit	geringe Betroffenheit	hohe Betroffenheit
Zuwegung	realisierbar	erschwert	-
Netzanbindung	realisierbar	erschwert	-
Landschaftsbildbew.	gering / gering - mittel	mittel / mittel - hoch	hoch / hoch - sehr hoch
Siedlungsnähe	nicht betroffen	Pufferung nahe	Pufferung angrenzend (Reduzierung erfolgt)
Hängegleiter	nicht betroffen	-	betroffen
Richtfunk	nicht betroffen	-	betroffen
Erholung	kein Wanderweg betroffen	örtlicher Wanderweg betroffen	(über-)regionaler Wanderweg betroffen
Denkmalschutz	nicht betroffen	betroffen (Abstand über 500 m)	betroffen (Abstand unter 500 m)



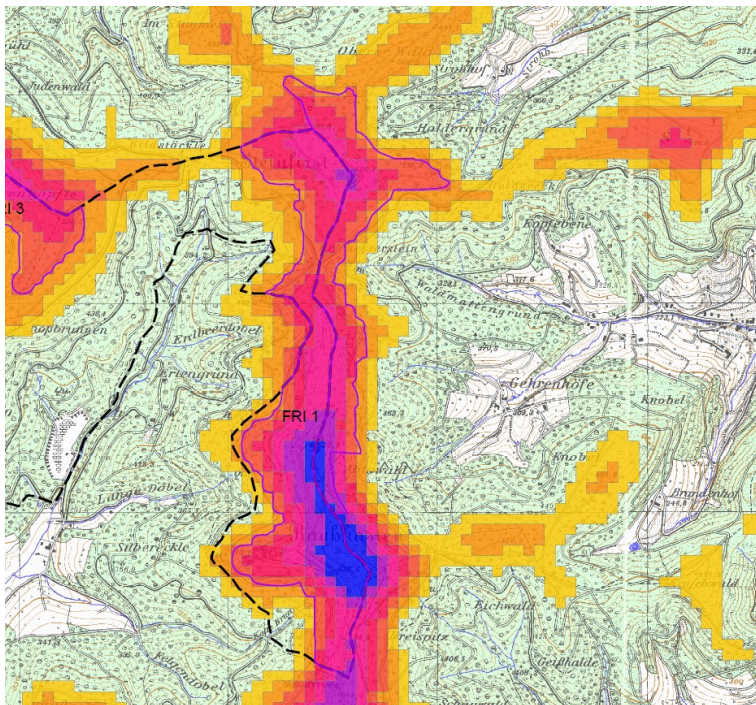
Name	<b>Rauhkasten / Steinfirst</b>	<b>FRI 1</b>
------	--------------------------------	--------------

<b>Größe</b>	67 ha (4 Anlagen im Bestand)	+
--------------	------------------------------	---

<b>Höhenlage</b>	623 m ü. NN	+
------------------	-------------	---

<b>Windhöffigkeit</b>	großflächig 6,00 - > 7,00 m/s in 140 m	+
-----------------------	--	---

**Karte Windhöffigkeit (Ausschnitt Suchraum)**



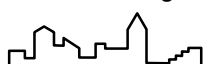
Legende siehe Übersichtspläne (letzte Seiten)

<b>Nutzung</b>	Wald	
----------------	------	--

<b>Regionalplan (Vorranggebiet regionalbedeutsamer WKA)</b>	betroffen	+
---	-----------	---

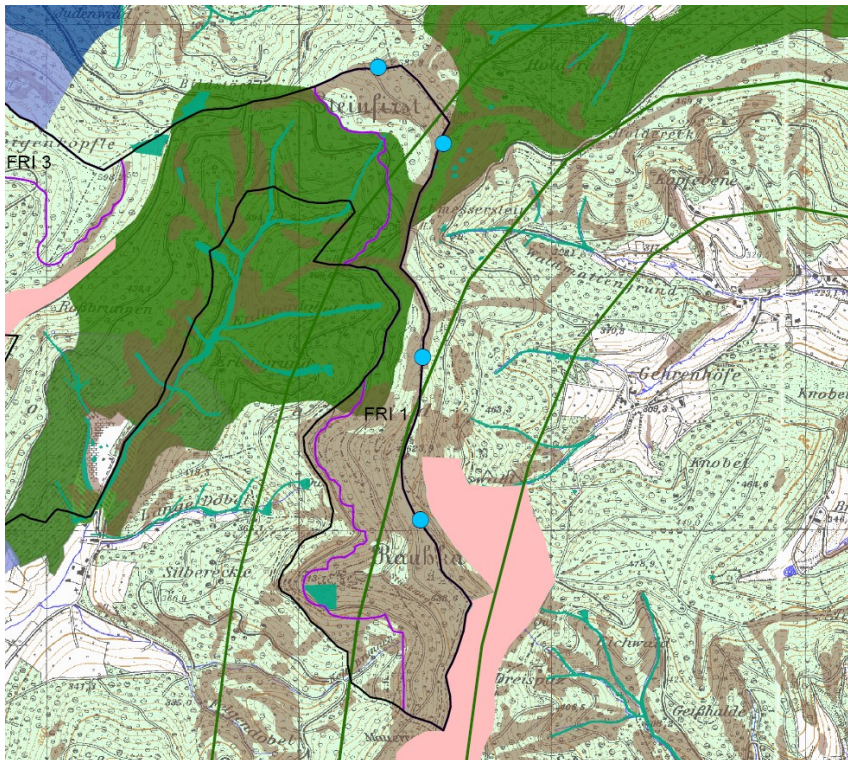
<b>Artenschutz</b>		
<b>Vögel</b>	Konfliktpotential hoch	-
<b>Fledermäuse</b>	Konfliktpotential hoch bis sehr hoch	-

**Fazit ornithologisches Gutachten:** Insgesamt ist aufgrund des Brutvorkommens des Uhus in einer Entfernung von unter 1 km prinzipiell ein artenschutzrechtlich hohes Konfliktpotential zu erkennen. Die eher geringe Anzahl Überflüge gemessen an den nahen Brutplätzen des Rotmilans, aber auch anderer windkraftsensibler Arten zeigen allerdings ein artenschutzrechtlich geringes Konfliktpotential an. Von der Naturschutzbehörde bei Regierungspräsidium Freiburg wurde mit Schreiben vom 20.10.2018 einer vorläufigen Ausnahme zugestimmt (siehe Umweltbericht). Im weiteren BlmSchV-Verfahren sind vertiefende Untersuchungen erforderlich.



<b>Schutzgebiete</b>		-
<b>FFH-Gebiet</b>	nicht betroffen	
<b>Vogelschutzgebiet (VSG)</b>	nicht betroffen	
<b>VSG – Puffer 700 m</b>	nicht betroffen	
<b>NSG – Puffer 200 m</b>	nicht betroffen	
<b>Bann-/Schonwald – Puffer 200 m</b>	nicht betroffen	
<b>Naturdenkmal</b>	nicht betroffen	
<b>Naturpark</b>	betroffen (NP "Schwarzwald Mitte/Nord")	
<b>Landschaftsschutzgebiet (LSG)</b>	nicht betroffen	
<b>Geschützte Biotope</b>	betroffen ( 2 kleinflächige Biotope betroffen)	
<b>Regionalplan (Vorranggebiet Naturschutz und Landschaftspflege)</b>	betroffen (Suchraum angrenzend)	
<b>Schutzwälder</b>	betroffen zu ca. 70 % Bodenschutzwald, zu ca. 20 % Erholungswald	
<b>Auerhuhn</b>	nicht betroffen	
<b>Generalwildwegeplan – Puffer 500 m</b>	Puffer großflächig betroffen	
<b>Wasserschutzgebiet</b>	nicht betroffen	

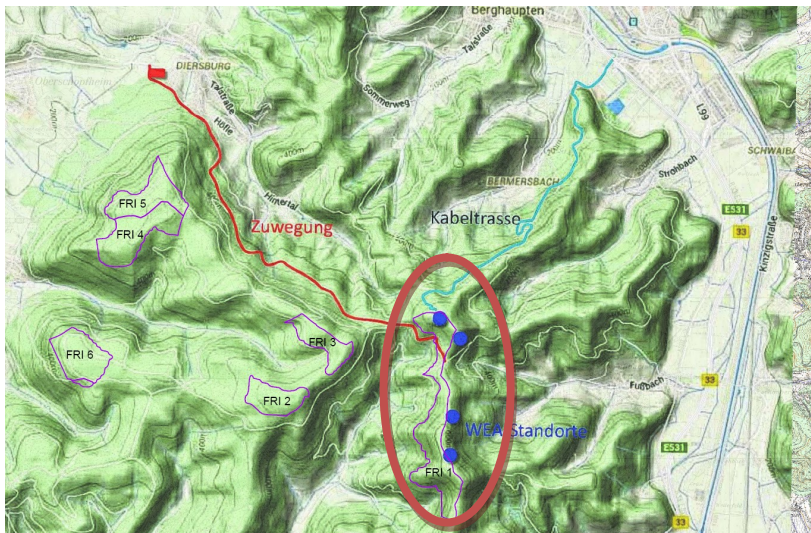
### Karte Schutzgebiete (Ausschnitt Suchraum)



Legende siehe Übersichtspläne (letzte Seiten)

<b>Erschließung</b>		
<b>Zuwegung</b>	vorhanden	+
<b>Netzanbindung</b>	vorhanden	+

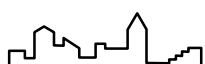
**Karte Erschließung**



<b>Landschaftsbildbewertung</b>	hoch	-
<b>Siedlungsnähe</b>	nicht betroffen	+
<b>Hängegleiter</b>	nicht betroffen	+
<b>Richtfunk</b>	nicht betroffen	+
<b>Erholung</b>	überregio. Wanderweg betroffen (Kandel-Höhenweg)	-
<b>Denkmalschutz</b>	betroffen (Burgruine Diersburg, Tallage, 1.750 m entfernt)	o
<b>Beschluss Gemeinderat (04/2015)</b>	soll ausgewiesen werden	

**Bemerkung:**

- Suchraum wurde an Abgrenzung des Regionalverbands angepasst.
- Im weiteren Verfahren wird der Suchraum im Süden reduziert, wegen Abstand zur Burgruine Hohengeroldseck.



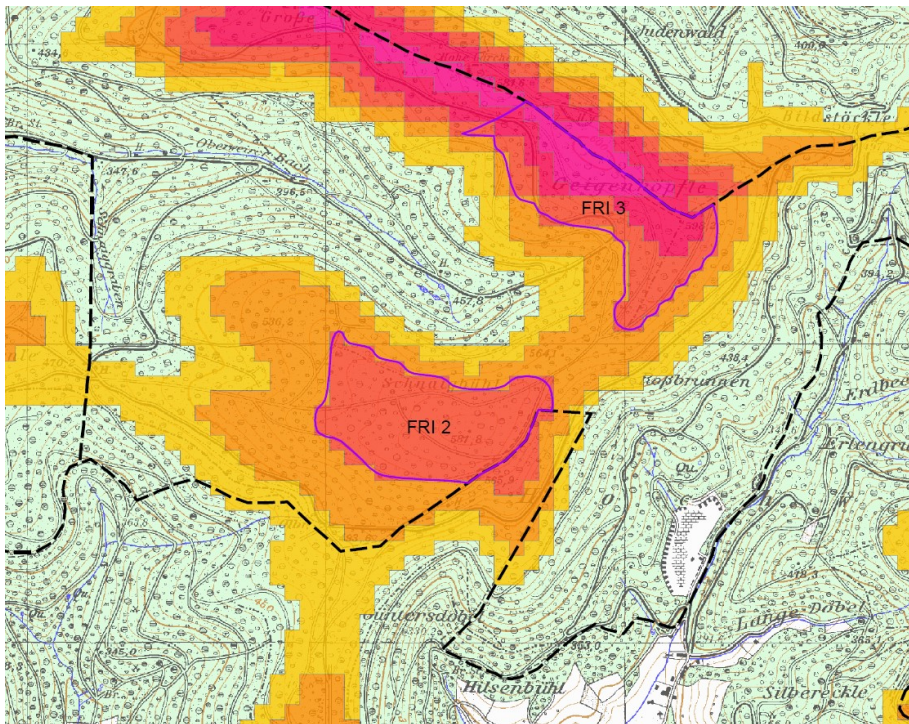
Name	<b>Schnaigbühl</b>	<b>FRI 2</b>
------	--------------------	--------------

Größe	23,3 ha (2 Anlagen möglich)	o
-------	-----------------------------	---

Höhenlage	581 m ü. NN	o
-----------	-------------	---

Windhöffigkeit	großflächig 6,00 - 6,25 m/s in 140 m	-
----------------	--------------------------------------	---

**Karte Windhöffigkeit (Ausschnitt Suchraum)**



Legende siehe Übersichtspläne (letzte Seiten)

Nutzung	Wald	
---------	------	--

Regionalplan (Vorranggebiet regionalbedeutsamer WKA )	betroffen	+
---	-----------	---

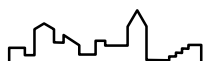
Artenschutz		
-------------	--	--

Vögel	Konfliktpotential hoch	-
-------	------------------------	---

Fledermäuse	Konfliktpotential hoch	-
-------------	------------------------	---

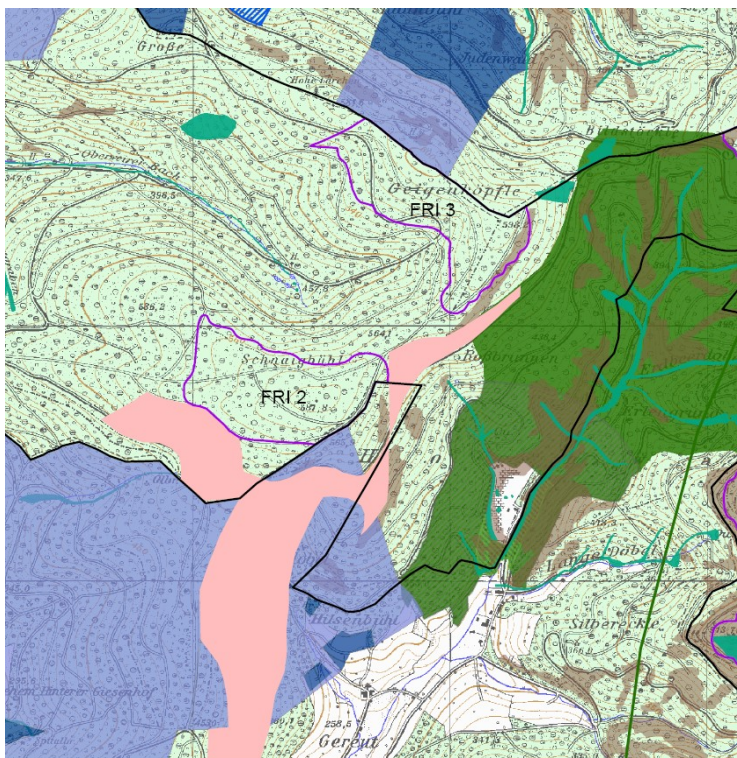
**Fazit ornithologisches Gutachten:** Insgesamt ist aufgrund des Brutvorkommens des Uhus ein artenschutzrechtlich sehr hohes Konfliktpotential zu erkennen. Aufgrund der Überflüge ist eher ein geringes bis mäßiges Konfliktpotential festzustellen.

Von der Naturschutzbehörde bei Regierungspräsidium Freiburg wurde mit Schreiben vom 20.10.2018 einer vorläufigen Ausnahme zugestimmt (siehe Umweltbericht). Im weiteren BImSchV-Verfahren sind vertiefende Untersuchungen erforderlich

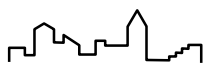


<b>Schutzgebiete</b>		+
<b>FFH-Gebiet</b>	nicht betroffen	
<b>Vogelschutzgebiet (VSG)</b>	nicht betroffen	
<b>VSG – Puffer 700 m</b>	nicht betroffen	
<b>NSG – Puffer 200 m</b>	nicht betroffen	
<b>Bann-/Schonwald – Puffer 200 m</b>	nicht betroffen	
<b>Naturdenkmal</b>	Nicht betroffen	
<b>Naturpark</b>	betroffen (NP "Schwarzwald Mitte/Nord")	
<b>Landschaftsschutzgebiet (LSG)</b>	nicht betroffen	
<b>Geschützte Biotope</b>	nicht betroffen	
<b>Regionalplan (Vorranggebiet Naturschutz und Landschaftspflege)</b>	betroffen (Suchraum angrenzend)	
<b>Schutzwälder</b>	nicht betroffen	
<b>Auerhuhn</b>	nicht betroffen	
<b>Generalwildwegeplan – Puffer 500 m</b>	nicht betroffen	
<b>Wasserschutzgebiet</b>	WSG Zone III angrenzend	

### Karte Schutzgebiete (Ausschnitt Suchraum)

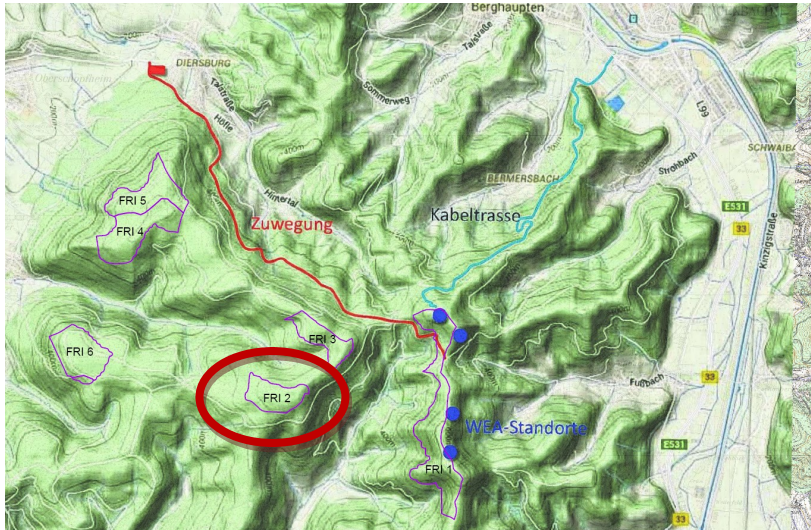


Legende siehe Übersichtspläne (letzte Seiten)



<b>Erschließung</b>		
<b>Zuwegung</b>	realisierbar über vorhandene Zuwegung	+
<b>Netzanbindung</b>	realisierbar über vorhandene Netzanbindung	+

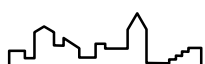
**Karte Erschließung**



<b>Landschaftsbildbewertung</b>	mittel - hoch	o
<b>Siedlungsnähe</b>	nicht betroffen	+
<b>Hängegleiter</b>	nicht betroffen	+
<b>Richtfunk</b>	betroffen	-
<b>Erholung</b>	regionaler Wanderweg angrenzend	o
<b>Denkmalschutz</b>	nicht betroffen	+
<b>Beschluss Gemeinderat (04/2015)</b>	soll ausgewiesen werden	

**Bemerkung:**

- Suchraum wurde an Abgrenzung des Regionalverbands angepasst.



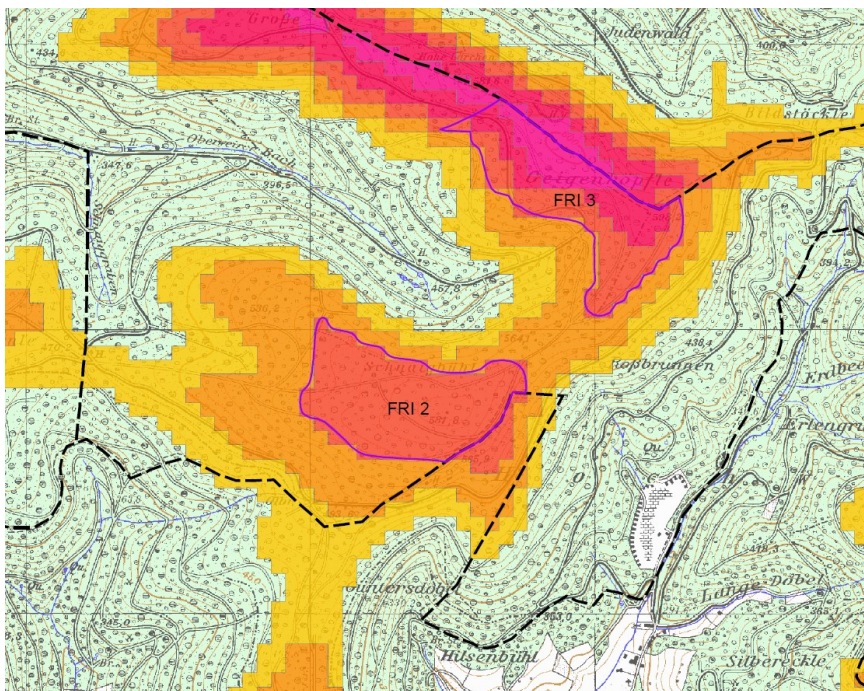
Name	<b>Gansert/Geigenköpfe</b>	<b>FRI 3</b>
------	----------------------------	--------------

<b>Größe</b>	21,9 ha (2 Anlagen möglich)	o
--------------	-----------------------------	---

<b>Höhenlage</b>	598 m ü. NN	o
------------------	-------------	---

<b>Windhöffigkeit</b>	großflächig 6,00 - 6,75 m/s in 140 m	+
-----------------------	--------------------------------------	---

**Karte Windhöffigkeit (Ausschnitt Suchraum)**



Legende siehe Übersichtspläne (letzte Seiten)

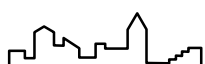
<b>Nutzung</b>	Wald	
----------------	------	--

<b>Regionalplan (Vorranggebiet regionalbedeutsamer WKA)</b>	betroffen	+
---	-----------	---

<b>Artenschutz</b>		
<b>Vögel</b>	Konfliktpotential hoch	-
<b>Fledermäuse</b>	Konfliktpotential hoch bis sehr hoch	-

**Fazit ornithologisches Gutachten:** Insgesamt ist aufgrund des Brutvorkommens des Uhus ein artenschutzrechtlich sehr hohes Konfliktpotential zu erkennen. Aufgrund der Überflüge ist eher ein geringes bis mäßiges Konfliktpotential festzustellen.

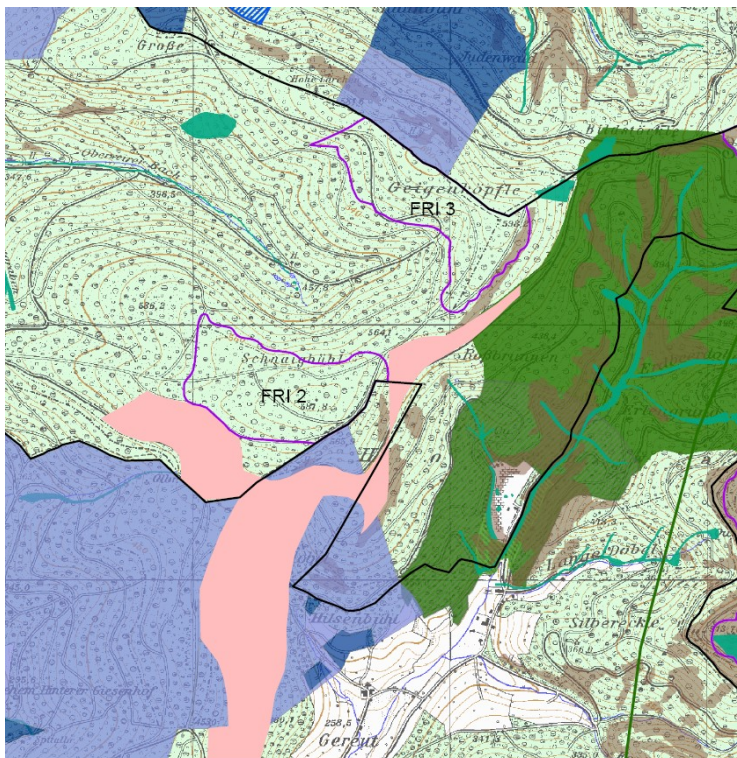
Von der Naturschutzbehörde bei Regierungspräsidium Freiburg wurde mit Schreiben vom 20.10.2018 einer vorläufigen Ausnahme zugestimmt (siehe Umweltbericht). Im weiteren BImSchV-Verfahren sind vertiefende Untersuchungen erforderlich.





<b>Schutzgebiete</b>		+
<b>FFH-Gebiet</b>	nicht betroffen	
<b>Vogelschutzgebiet (VSG)</b>	nicht betroffen	
<b>VSG – Puffer 700 m</b>	nicht betroffen	
<b>NSG – Puffer 200 m</b>	nicht betroffen	
<b>Bann-/Schonwald – Puffer 200 m</b>	nicht betroffen	
<b>Naturdenkmal</b>	Nicht betroffen	
<b>Naturpark</b>	betroffen (NP "Schwarzwald Mitte/Nord")	
<b>Landschaftsschutzgebiet (LSG)</b>	nicht betroffen	
<b>Geschützte Biotope</b>	nicht betroffen	
<b>Regionalplan (Vorranggebiet Naturschutz und Landschaftspflege)</b>	betroffen (Suchraum angrenzend)	
<b>Schutzwälder</b>	betroffen zu ca. 7 % Bodenschutzwald	
<b>Auerhuhn</b>	nicht betroffen	
<b>Generalwildwegeplan – Puffer 500 m</b>	nicht betroffen	
<b>Wasserschutzgebiet</b>	WSG Zone III angrenzend	

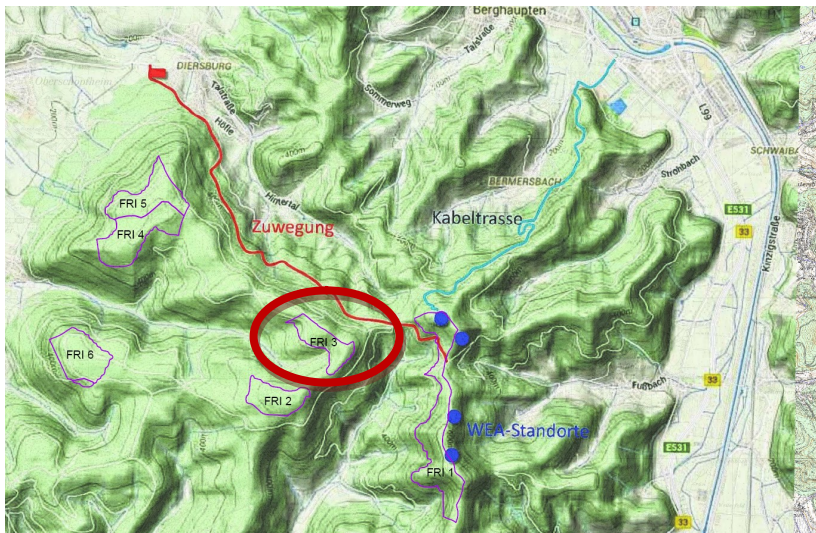
### Karte Schutzgebiete (Ausschnitt Suchraum)



Legende siehe Übersichtspläne (letzte Seiten)

<b>Erschließung</b>		
<b>Zuwegung</b>	realisierbar über vorhandene Zuwegung	+
<b>Netzanbindung</b>	realisierbar über vorhandene Netzanbindung	+

**Karte Erschließung**

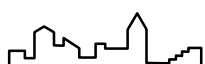


<b>Landschaftsbildbewertung</b>	hoch*	-
<b>Siedlungsnähe</b>	nicht betroffen	+
<b>Hängegleiter</b>	nicht betroffen	+
<b>Richtfunk</b>	betroffen	-
<b>Erholung</b>	nicht betroffen	+
<b>Denkmalschutz</b>	betroffen (Burgruine Diersburg ,Tallage, 950 m entfernt)	o
<b>Beschluss Gemeinderat (04/2015)</b>	soll ausgewiesen werden	

\* Der Suchraum wurde reduziert, wodurch sich die Anlagenzahl von 5 auf 2 verringert hat. Eventuell ergibt sich dadurch bei der Landschaftsbildanalyse ein geringeres Risiko und somit eine geringere Beeinträchtigung.

**Bemerkung:**

- Suchraum wurde aufgrund eines Uhu-Vorkommens auf Hohberger Gemarkung bereits reduziert.
- Suchraum wurde an Abgrenzung des Regionalverbands angepasst.



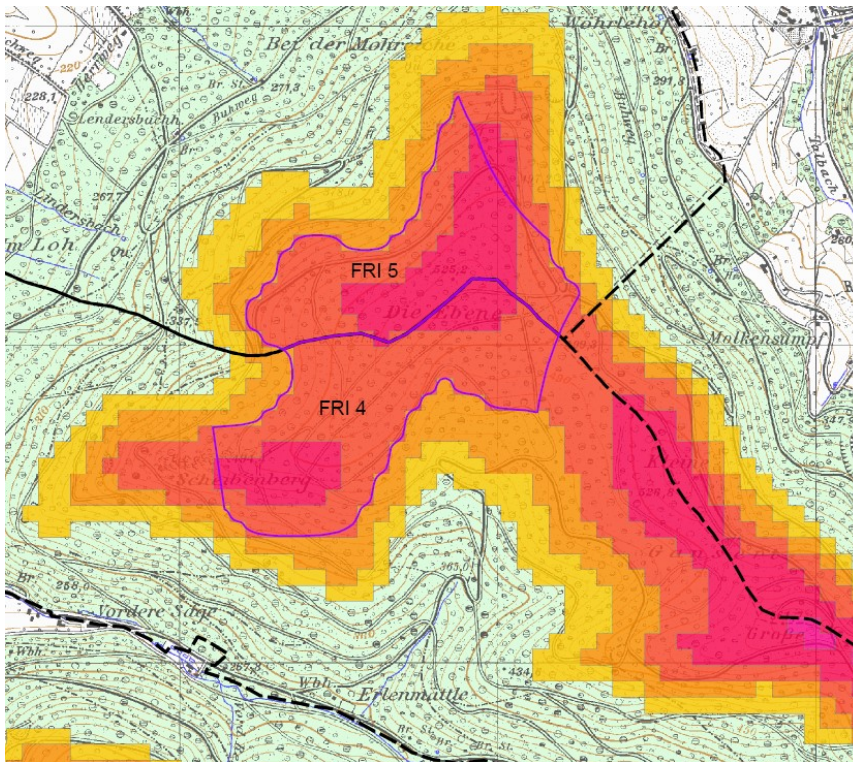
Name	<b>Scheibenberg</b>	<b>FRI 4</b>
------	---------------------	--------------

Größe	41,1 ha (2 Anlagen möglich)	+
-------	-----------------------------	---

Höhenlage	525 m ü. NN	o
-----------	-------------	---

Windhöffigkeit	großflächig 6,00 - 6,50 m/s in 140 m	o
----------------	--------------------------------------	---

**Karte Windhöffigkeit (Ausschnitt Suchraum)**



Legende siehe Übersichtspläne (letzte Seiten)

Nutzung	Wald	
---------	------	--

Regionalplan (Vorranggebiet regionalbedeutsamer WKA)	nicht ausgewiesen aufgrund Überlastungsschutz	o
--	---	---

Artenschutz		
-------------	--	--

Vögel	Konfliktpotential hoch	-
-------	------------------------	---

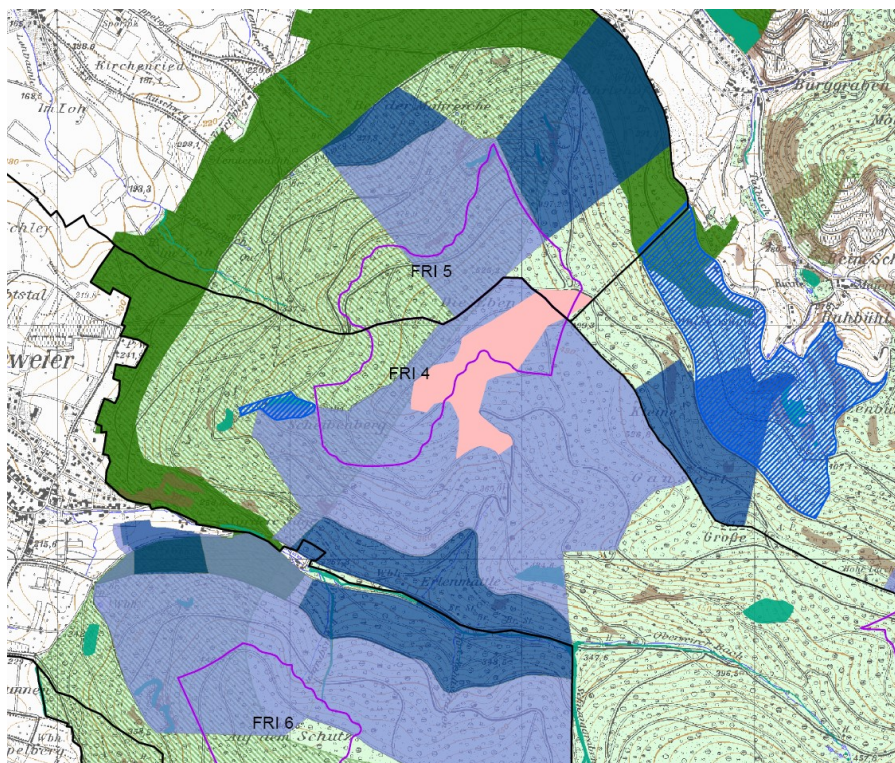
Fledermäuse	Konfliktpotential hoch	-
-------------	------------------------	---

**Fazit ornithologisches Gutachten:** Insgesamt ist aufgrund der Brutvorkommens des Uhus und des Rotmilans ein artenschutzrechtlich hohes Konfliktpotential zu erkennen. Aufgrund der Überflüge ist eher ein geringes bis mäßiges Konfliktpotential festzustellen.

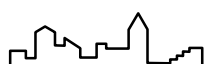


<b>Schutzgebiete</b>		<b>0</b>
<b>FFH-Gebiet</b>	nicht betroffen	
<b>Vogelschutzgebiet (VSG)</b>	nicht betroffen	
<b>VSG – Puffer 700 m</b>	nicht betroffen	
<b>NSG – Puffer 200 m</b>	nicht betroffen	
<b>Bann-/Schonwald – Puffer 200 m</b>	nicht betroffen	
<b>Naturdenkmal</b>	nicht betroffen	
<b>Naturpark</b>	betroffen (NP "Schwarzwald Mitte/Nord")	
<b>Landschaftsschutzgebiet (LSG)</b>	nicht betroffen	
<b>Geschützte Biotope</b>	nicht betroffen	
<b>Regionalplan (Vorranggebiet Naturschutz und Landschaftspflege)</b>	betroffen (Reduzierung erforderlich)	
<b>Schutzwälder</b>	betroffen zu ca. 45 % Klimaschutzwald	
<b>Auerhuhn</b>	nicht betroffen	
<b>Generalwildwegeplan – Puffer 500 m</b>	nicht betroffen	
<b>Wasserschutzgebiet</b>	WSG Zone III betroffen	

**Karte Schutzgebiete (Ausschnitt Suchraum)**

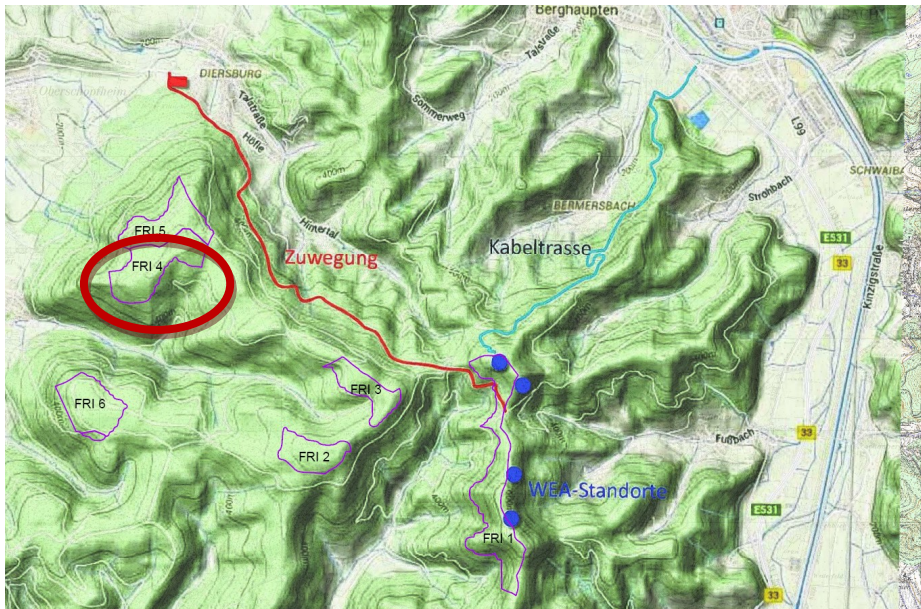


Legende siehe Übersichtspläne (letzte Seiten)



<b>Erschließung</b>		
<b>Zuwegung</b>	bestehende Zuwegung erschwert, Alternativen prüfen	○
<b>Netzanbindung</b>	bestehende Netzanbindung erschwert, Alternativen prüfen	○

**Karte Erschließung**

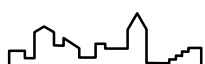


<b>Landschaftsbildbewertung</b>	hoch**	-
<b>Siedlungsnähe</b>	700 m Abstand zur Siedlung	-
<b>Hängegleiter</b>	nicht betroffen	+
<b>Richtfunk</b>	nicht betroffen	+
<b>Erholung</b>	nicht betroffen	+
<b>Denkmalschutz</b>	betroffen (Burgruine Diersburg , Tallage, 880 m entfernt)	○
<b>Beschluss Gemeinderat (04/2015)</b>	soll nicht ausgewiesen werden	

\*\* Der Suchraum wurde reduziert, wodurch sich die Anlagenzahl von 3 auf 2 verringert hat. Eventuell ergibt sich dadurch bei der Landschaftsbildanalyse ein geringeres Risiko und somit eine geringere Beeinträchtigung.

**Bemerkung:**

- Suchraum wurde aufgrund eines Uhu-Vorkommens auf Hohberger Gemarkung bereits reduziert.
- Reduzierung erforderlich aufgrund Betroffenheit Vorranggebiet Naturschutz und Landschaftspflege (RVSO).



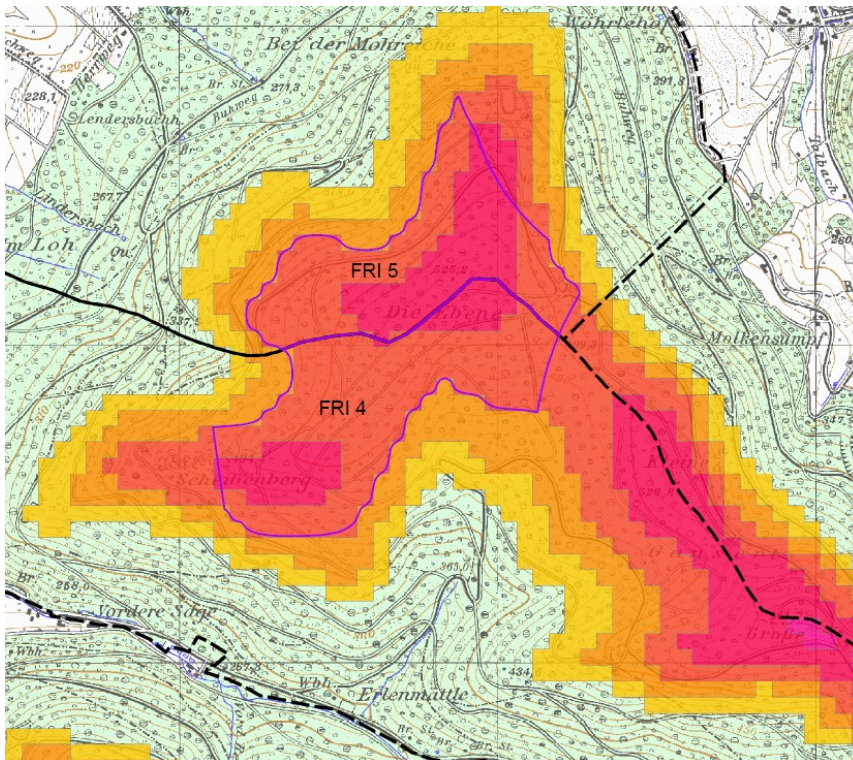
Name	<b>Die Ebene</b>	<b>FRI 5</b>
------	------------------	--------------

Größe	32,8 ha ( 2 Anlagen möglich)	+
-------	------------------------------	---

Höhenlage	494 m ü. NN	-
-----------	-------------	---

Windhöffigkeit	großflächig 6,00 - 6,50 m/s in 140 m	o
----------------	--------------------------------------	---

**Karte Windhöffigkeit (Ausschnitt Suchraum)**



Legende siehe Übersichtspläne (letzte Seiten)

Nutzung	Wald	
---------	------	--

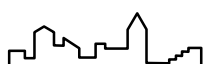
Regionalplan (Vorranggebiet regionalbedeutsamer WKA)	nicht ausgewiesen aufgrund Überlastungsschutz	o
--	---	---

Artenschutz		
-------------	--	--

Vögel	Konfliktpotential hoch	-
-------	------------------------	---

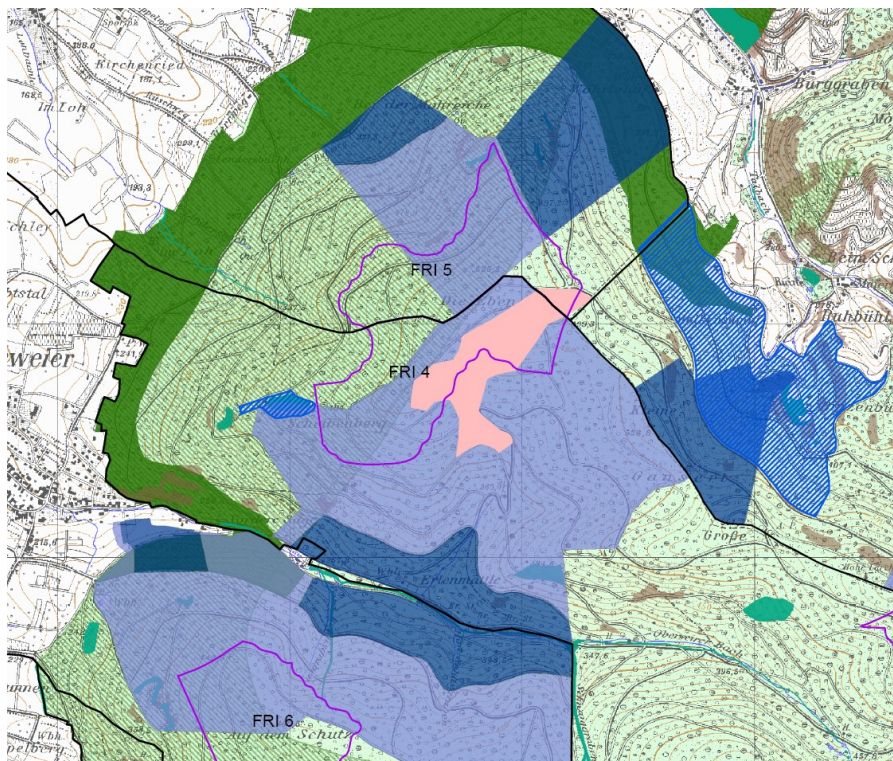
Fledermäuse	Konfliktpotential mittel bis hoch	o
-------------	-----------------------------------	---

**Fazit ornithologisches Gutachten:** Insgesamt ist aufgrund des Brutvorkommens des Uhus ein artenschutzrechtlich hohes Konfliktpotential zu erkennen. Aufgrund der Überflüge ist eher ein geringes bis mäßiges Konfliktpotential festzustellen.

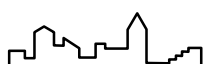


<b>Schutzgebiete</b>		<b>0</b>
<b>FFH-Gebiet</b>	nicht betroffen	
<b>Vogelschutzgebiet (VSG)</b>	nicht betroffen	
<b>VSG – Puffer 700 m</b>	nicht betroffen	
<b>NSG – Puffer 200 m</b>	nicht betroffen	
<b>Bann-/Schonwald – Puffer 200 m</b>	nicht betroffen	
<b>Naturdenkmal</b>	nicht betroffen	
<b>Naturpark</b>	betroffen (NP "Schwarzwald Mitte/Nord")	
<b>Landschaftsschutzgebiet (LSG)</b>	nicht betroffen	
<b>Geschützte Biotope</b>	betroffen (ein Biotop kleinflächig)	
<b>Regionalplan (Vorranggebiet Naturschutz und Landschaftspflege)</b>	betroffen (Reduzierung erforderlich)	
<b>Schutzwälder</b>	betroffen zu ca. 3 % Bodenschutzwald, zu ca. 70 % Klimaschutzwald	
<b>Auerhuhn</b>	nicht betroffen	
<b>Generalwildwegeplan – Puffer 500 m</b>	nicht betroffen	
<b>Wasserschutzgebiet</b>	WSG Zone III betroffen	

### Karte Schutzgebiete (Ausschnitt Suchraum)

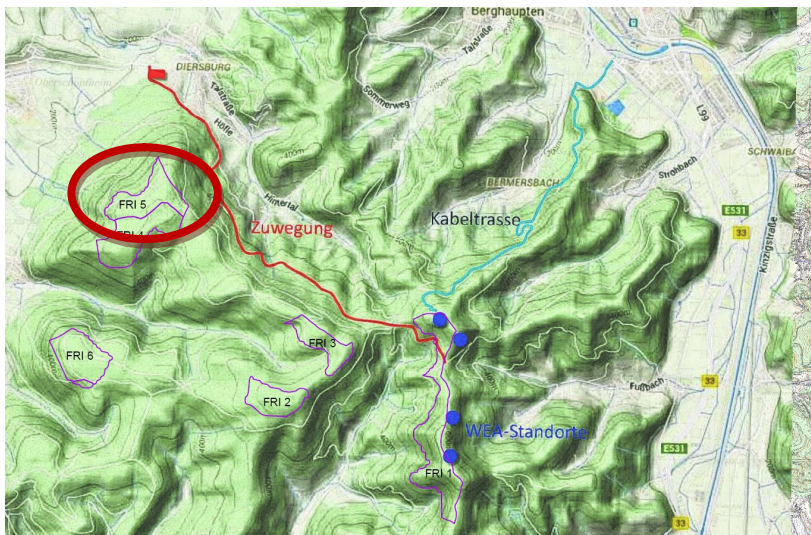


Legende siehe Übersichtspläne (letzte Seiten)



<b>Erschließung</b>		
<b>Zuwegung</b>	bestehende Zuwegung erschwert, Alternativen prüfen	o
<b>Netzanbindung</b>	bestehende Netzanbindung erschwert, Alternativen prüfen	o

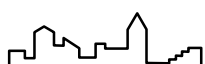
**Karte Erschließung**



<b>Landschaftsbildbewertung</b>	hoch	-
<b>Siedlungsnähe</b>	700 m Abstand zur Siedlung (Reduzierung erfolgt)	-
<b>Hängegleiter</b>	nicht betroffen	+
<b>Richtfunk</b>	nicht betroffen	+
<b>Erholung</b>	nicht betroffen	+
<b>Denkmalschutz</b>	betroffen (Burgruine Diersburg ,Tallage, 950 m entfernt)	o
<b>Beschluss Gemeinderat (04/2015)</b>	soll nicht ausgewiesen werden	

**Bemerkung:**

- Suchraum wurde aufgrund des Siedlungsabstands bereits reduziert.
- Reduzierung erforderlich aufgrund Betroffenheit Vorranggebiet Naturschutz und Landschaftspflege (RVSO).





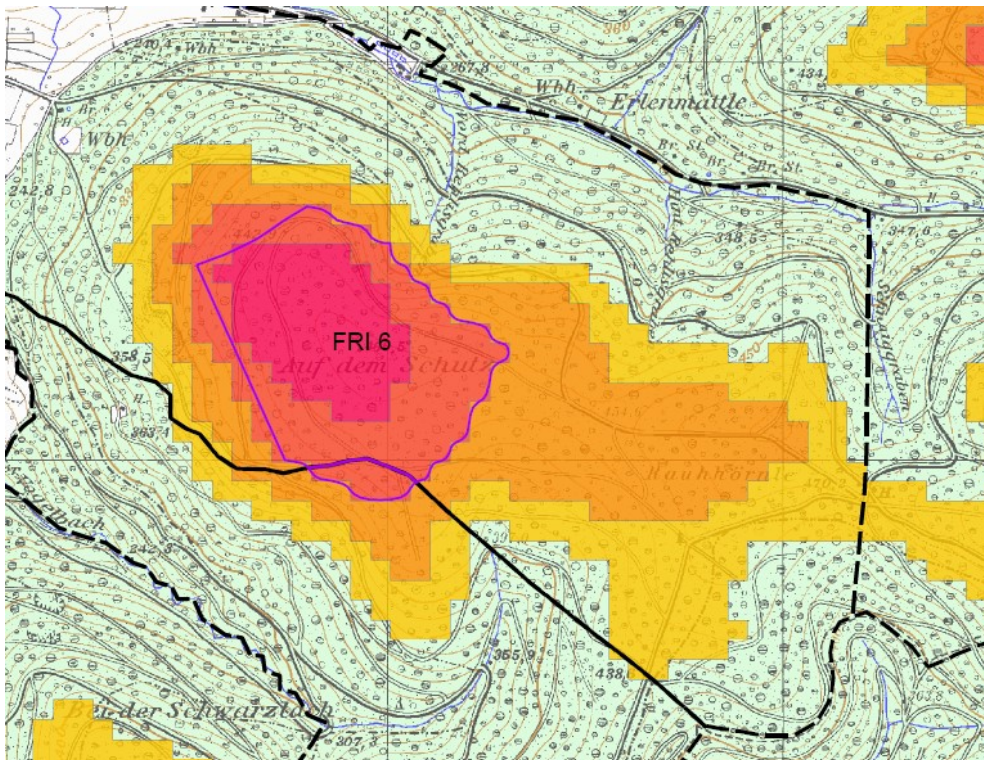
Name	<b>Auf der Schutz</b>	<b>FRI 6</b>
------	-----------------------	--------------

Größe	28,3 ha (2 Anlagen möglich)	+
-------	-----------------------------	---

Höhenlage	468 m ü. NN	-
-----------	-------------	---

Windhöffigkeit	großflächig 6,00 - 6,50 m/s in 140 m	o
----------------	--------------------------------------	---

**Karte Windhöffigkeit (Ausschnitt Suchraum)**



Legende siehe Übersichtspläne (letzte Seiten)

Nutzung	Wald	
---------	------	--

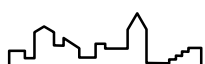
Regionalplan (Vorranggebiet regionalbedeutsamer WKA)	nicht ausgewiesen aufgrund Überlastungsschutz	o
--	---	---

Artenschutz		
-------------	--	--

Vögel	Konfliktpotential gering	+
-------	--------------------------	---

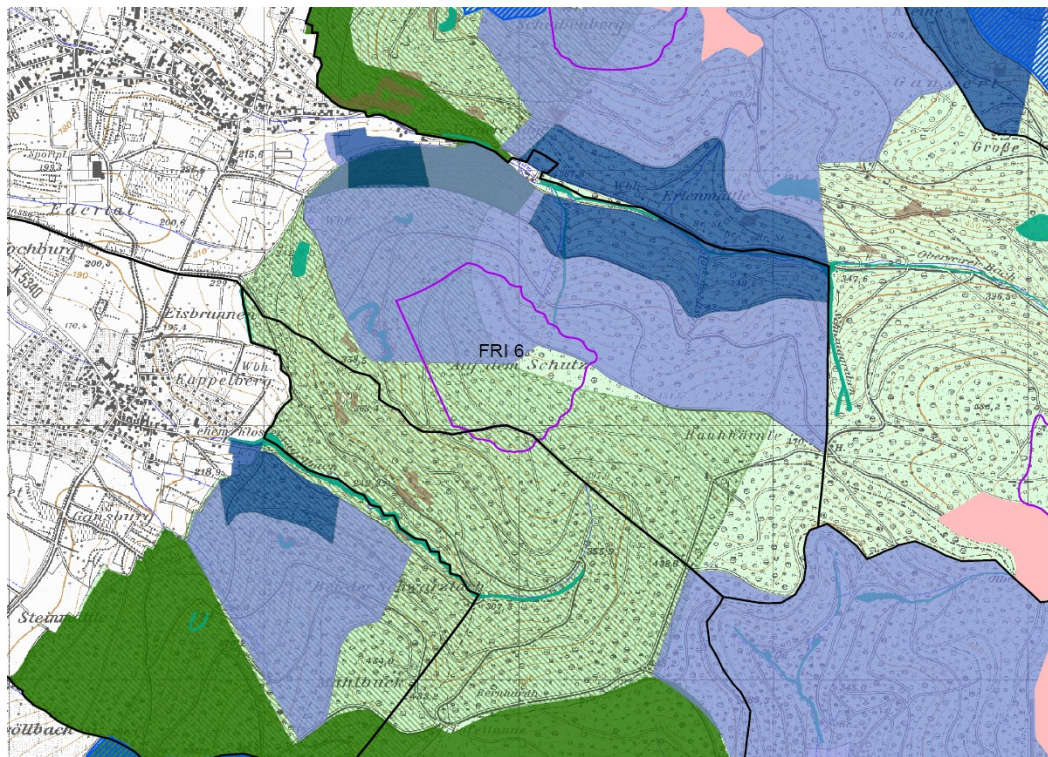
Fledermäuse	Konfliktpotential mittel bis hoch	o
-------------	-----------------------------------	---

**Fazit ornithologisches Gutachten:** Insgesamt ist ein artenschutzrechtlich geringes Konfliktpotential zu erkennen. Aufgrund der Überflüge ist eher ein geringes bis mäßiges Konfliktpotential festzustellen.



<b>Schutzgebiete</b>		<b>0</b>
<b>FFH-Gebiet</b>	nicht betroffen	
<b>Vogelschutzgebiet (VSG)</b>	nicht betroffen	
<b>VSG – Puffer 700 m</b>	nicht betroffen	
<b>NSG – Puffer 200 m</b>	nicht betroffen	
<b>Bann-/Schonwald – Puffer 200 m</b>	nicht betroffen	
<b>Naturdenkmal</b>	nicht betroffen	
<b>Naturpark</b>	betroffen (NP "Schwarzwald Mitte/Nord")	
<b>Landschaftsschutzgebiet (LSG)</b>	nicht betroffen	
<b>Geschützte Biotope</b>	nicht betroffen	
<b>Regionalplan (Vorranggebiet Naturschutz und Landschaftspflege)</b>	nicht betroffen	
<b>Schutzwälder</b>	betroffen zu ca. 70 % Klimaschutzwald	
<b>Auerhuhn</b>	nicht betroffen	
<b>Generalwildwegeplan – Puffer 500 m</b>	nicht betroffen	
<b>Wasserschutzgebiet</b>	WSG Zone III betroffen	

### Karte Schutzgebiete (Ausschnitt Suchraum)

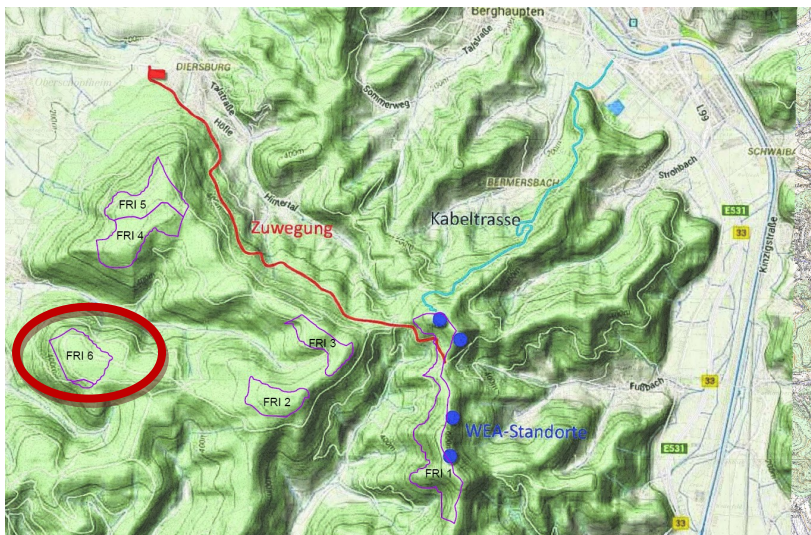


Legende siehe Übersichtspläne (letzte Seiten)



<b>Erschließung</b>		
<b>Zuwegung</b>	bestehende Zuwegung erschwert, Alternativen prüfen	o
<b>Netzanbindung</b>	bestehende Netzanbindung erschwert, Alternativen prüfen	o

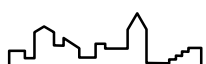
**Karte Erschließung**



<b>Landschaftsbildbewertung</b>	hoch	-
<b>Siedlungsnähe</b>	700 m Abstand zur Siedlung (Reduzierung erfolgt)	-
<b>Hängegleiter</b>	nicht betroffen	+
<b>Richtfunk</b>	nicht betroffen	+
<b>Erholung</b>	nicht betroffen	+
<b>Denkmalschutz</b>	nicht betroffen	+
<b>Beschluss Gemeinderat (04/2015)</b>	soll nicht ausgewiesen werden	

**Bemerkung:**

- Suchraum wurde aufgrund des Siedlungsabstands bereits reduziert.



## Zusammenfassung

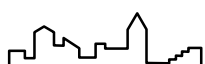
	FRI 1	FRI 2	FRI 3	FRI 4	FRI 5	FRI 6
Größe	+	o	o	+	+	+
Höhenlage	+	o	o	o	-	-
Windhöufigkeit	+	-	+	o	o	o
Regionalplan	+	+	+	o	o	o
Vögel	-	-	-	-	-	+
Fledermäuse	-	-	-	-	o	o
Schutzgebiete	-	+	+	o	o	o
Zuwegung	+	+	+	o	o	o
Netzanbindung	+	+	+	o	o	o
Landschaftsbildbew.*	-	o	- **	- **	-	-
Siedlungsnähe	+	+	+	-	-	-
Hängegleiter	+	+	+	+	+	+
Richtfunk	+	-	-	+	+	+
Erholung	-	o	+	+	+	+
Denkmalschutz	o	+	o	o	o	+

\* nur Bewertung zur Landschaftsbildanalyse, nicht zur Fotosimulation

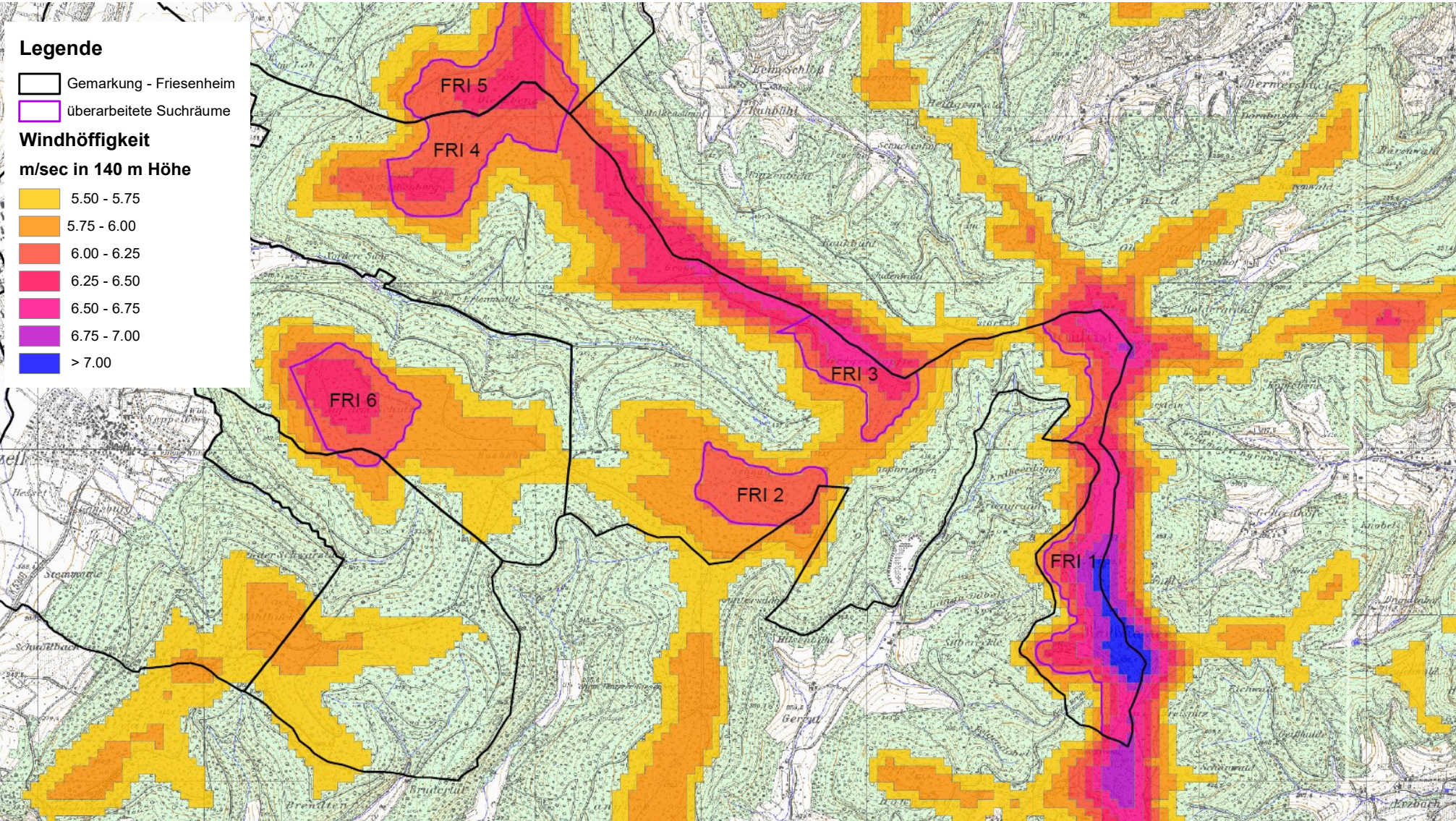
\*\* Die Landschaftsbildbewertung basiert auf den vorläufigen Suchräumen. Die Überarbeitung der Suchräume FRI 3 und FRI 4 führte zu einer Reduzierung der Flächengröße, wodurch sich die Anlagenzahl verringert hat. Eventuell ergibt sich dadurch bei der Landschaftsbildanalyse ein geringeres Risiko und somit eine geringere Beeinträchtigung für diese beiden Suchräume.

### Anlagen:

- Gutachten „Artenschutz“ von Dr. Boschert, BIOPLAN, Stand 28.09.2017 (aktualisierte Fassung ist beigelegt)
- Gutachten „Grundlagen für eine artenschutzrechtliche Ausnahme für den Uhu“ von Dr. Boschert, BIOPLAN, Entwurfsstand 29.09.2017



Karte Windhöffigkeit



## Karte Schutzgebiete

