



Genschmigt
 ANLAGE 4 FERTIGUNG 3.
 ZUR SATZUNG VOM 23.10. 1970
 GEHÖRIG

Lehr, den 7. Jan. 1971
 Landratsamt
 - Stadtbauverwaltung -

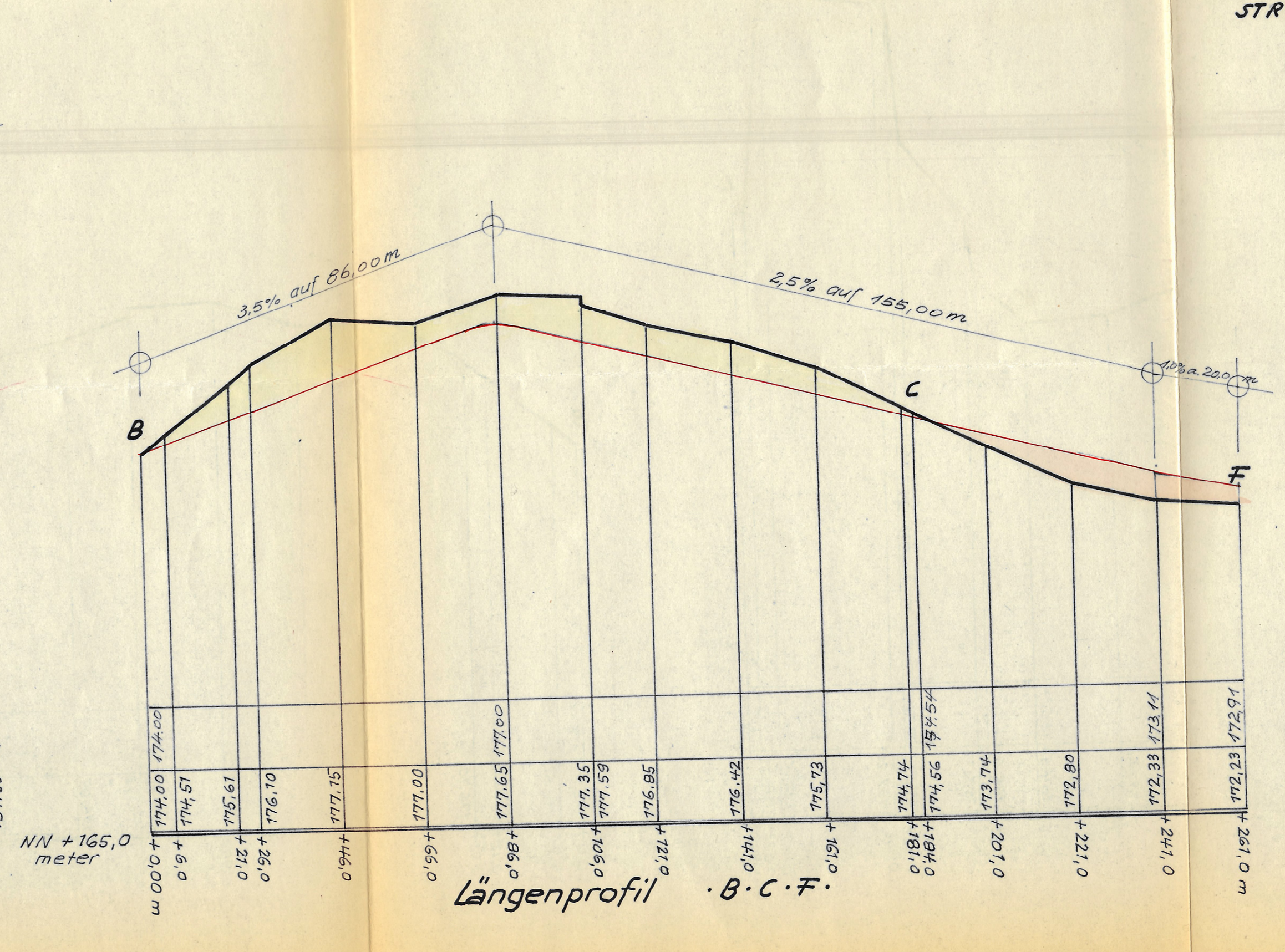
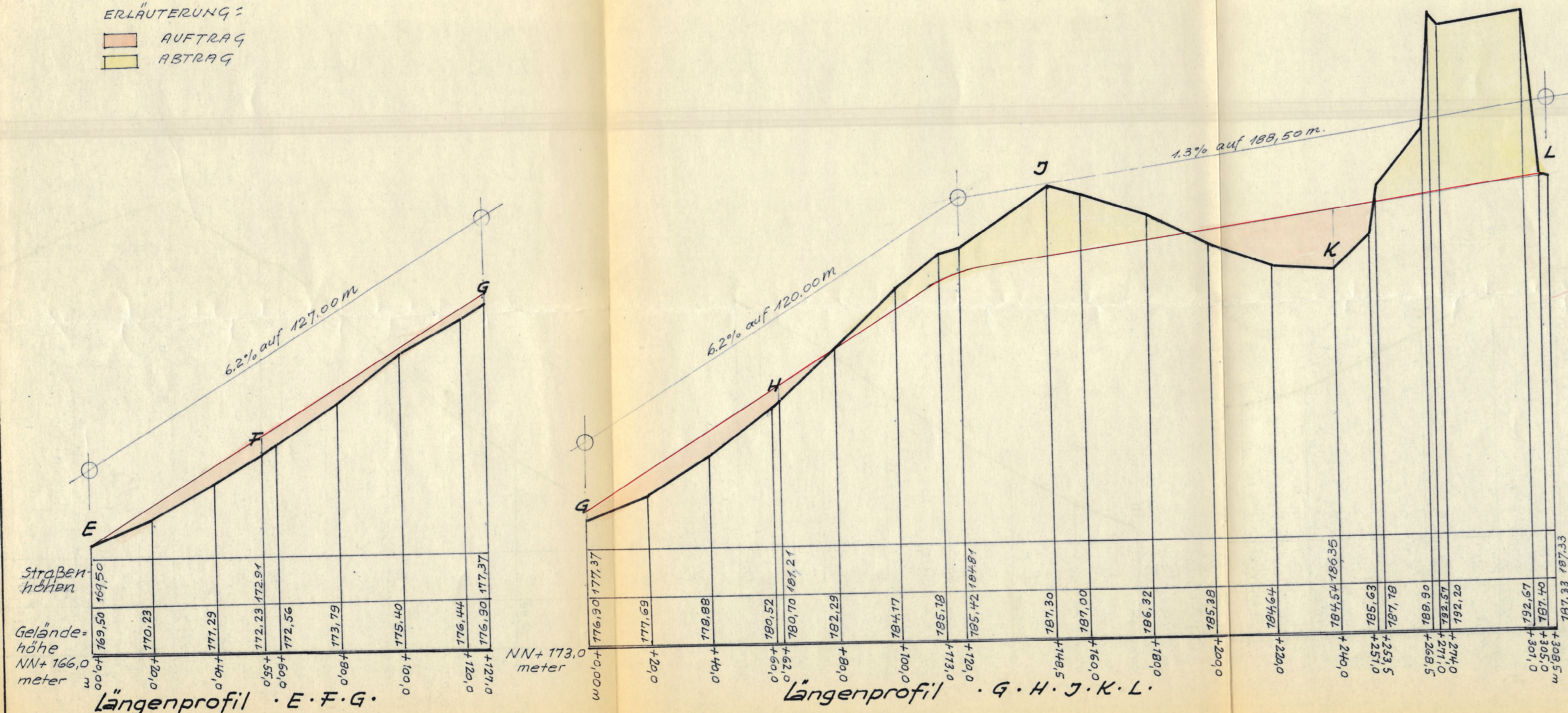
GEMEINDE OBERSCHOPFHEIM KR. LAHR
BEBAUUNGSPLAN FÜR DAS GEBIET ZWISCHEN
"FRIEDHOF-U-JAHNSTRASSE" (GEWANN PETERSLE)
STRASSENLÄNGENSCHNITTE - M = 1:1000/100

OBERSCHOPFHEIM/KAPPEL, DEN 30.7.1970.
 DER BÜRGERMEISTER FÜR DIE PLANUNG



Phil. Pöfel

ERLÄUTERUNG:
 AUFTRAG
 ABTRAG



STRASSEN LÄNGENSCHNITTE
 MAßSTAB DER LÄNGEN = 1:1000
 " " HÖHEN = 1:100