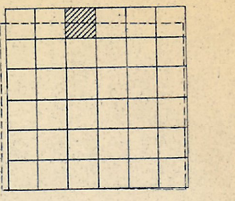




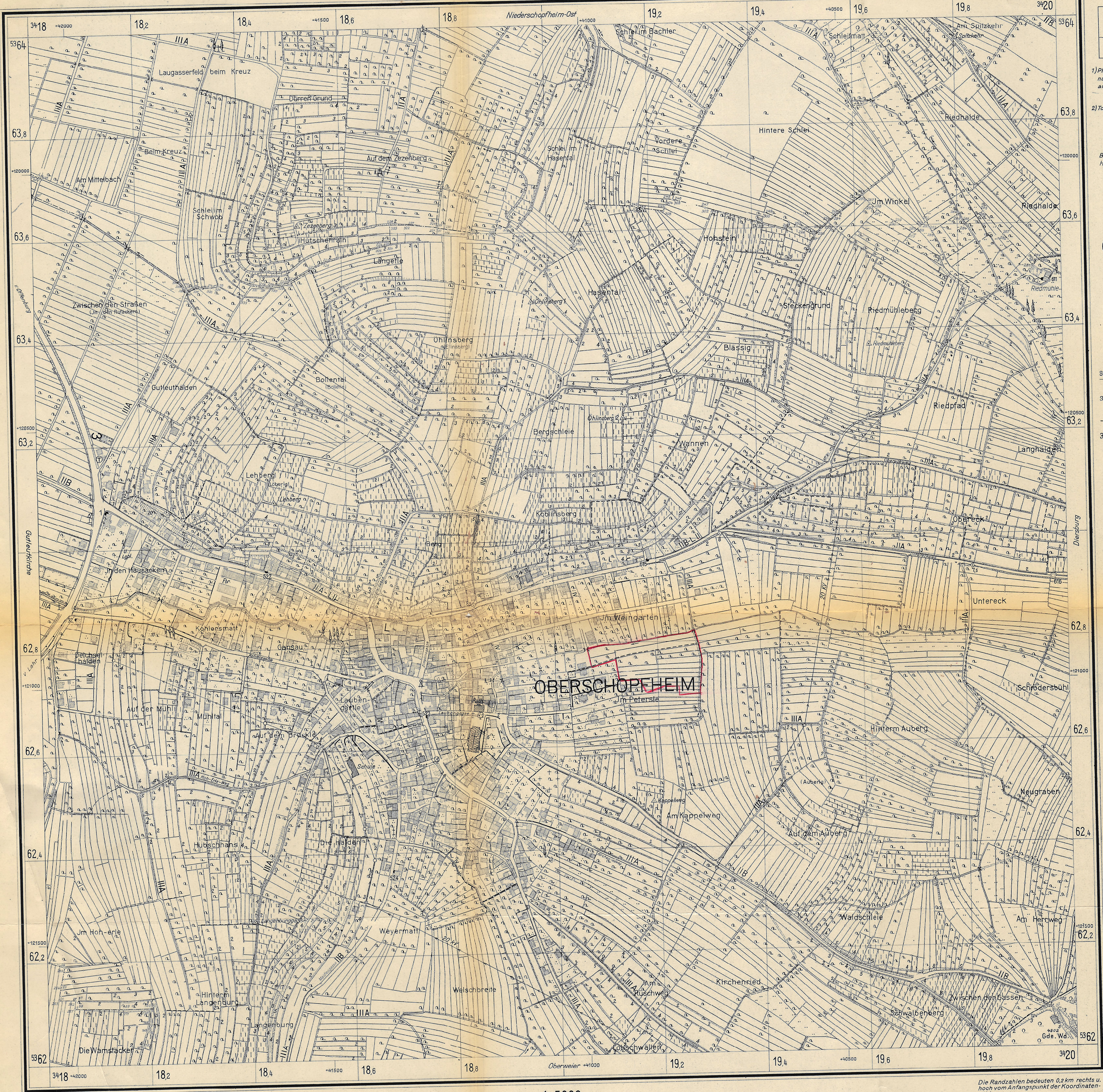
Genchmitt
2 8. Dez. 1964
Lehr, den
Landratsamt
- Stadtl. Verwaltung -
i.V.



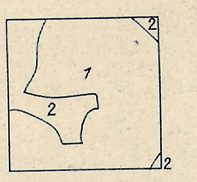
Katasterplankarte 1:5000 (20-cm-Karte)

3418 Rechts 5362 Hoch **Oberschopfheim**

1:25000 Bl. 7613
1:5000



Aufnahme:



1) Photogrammetrische Messungen nach Luftbildaufnahmen aus dem Jahre 19

2) Topographische Arbeiten 19

Berichtigt 19
HVA XII Stuttgart

(86.3)

Unterlagen:

30	155.31	32
30	156.31	32
30	157.31	32

Der Grundriß ist aus der photographischen Verkleinerung der amtlichen Katasterpläne entstanden. Die zugehörigen quadratischen Grundstückspläne 1:1000 sind mit obestehenden Nummern bezeichnet.

Stand der Katasterpläne:
1 Gde. Oberschopfheim
2 " Oberweiler
3 " Friesenheim
4 " Niederschopfheim

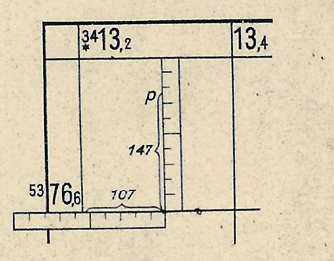
Die Genehmigung wurde am 31. 12. 64 bekanntgemacht. Der Bescheidungsplan mit Begründung hat vom 30. 12. bis einschl. 16. 1. 65 im Rathaus aufgelegt.
19. JAN. 1965

Pegel
M.W. =
H.W. =
N.P. =

Planzeiger.

Zum Ablesen ist die waagerechte Teilung an eine waagerechte Gitterlinie zu legen, die senkrechte Teilung den zu bezeichnenden Kartenpunkt berührt. Dann ist an der waagerechten Teilung bei der nächsten linken senkrechten Gitterlinie der „Rechts“-Wert, und an der senkrechten Teilung der „Hoch“-Wert abzulesen.
Der Rechtswert ist stets zuerst zu nennen. Die Punktangabe erfolgt in Metern.

Beispiel: Punkt p liegt in Metern:
„Rechts“ $34\ 19200 + 107 = 34\ 13307$ (kurz: 13307)
„Hoch“ $53\ 76800 + 147 = 53\ 76747$ (kurz: 76747)
* Kennziffer des Meridianstreifens



Politische Grenzen:
1 Gde. Oberschopfheim
2 " Oberweiler
3 " Friesenheim
4 " Niederschopfheim
Landkreis Lahr
Offenburger

1:5000
0 100 200 300 400 500 m

Hauptvermessungsabteilung XII Stuttgart
Herausgegeben 1944
Einz. Nachträge: 1959

Nachdruck und Vervielfältigung jeder Art, auch einzelner Teile, sowie die Anfertigung von Vergleichen oder Verkleinerungen sind verboten und werden auf Grund des Urheberrechtsgesetzes gerichtlich verfolgt.

Die Nadelabweichungslinie ist die Verbindungslinie des Punktes M auf dem oberen Blattrande mit dem auf dem unteren Blattrande eingetragenen Nadelabweichungswert. Die Karte ist eingerichtet, wenn die an obige Verbindungslinie angelegte Nadel mit Ihrer Nord-Richtung einspielt. Die jährliche Abnahme der Nadelabweichung beträgt 0,15°.

-42000 und +121500 = Bad. Söldner'sche Koordinaten.

3418 Rechts, 5362 Hoch.
Oberschopfheim

Planzeiger 1:5000