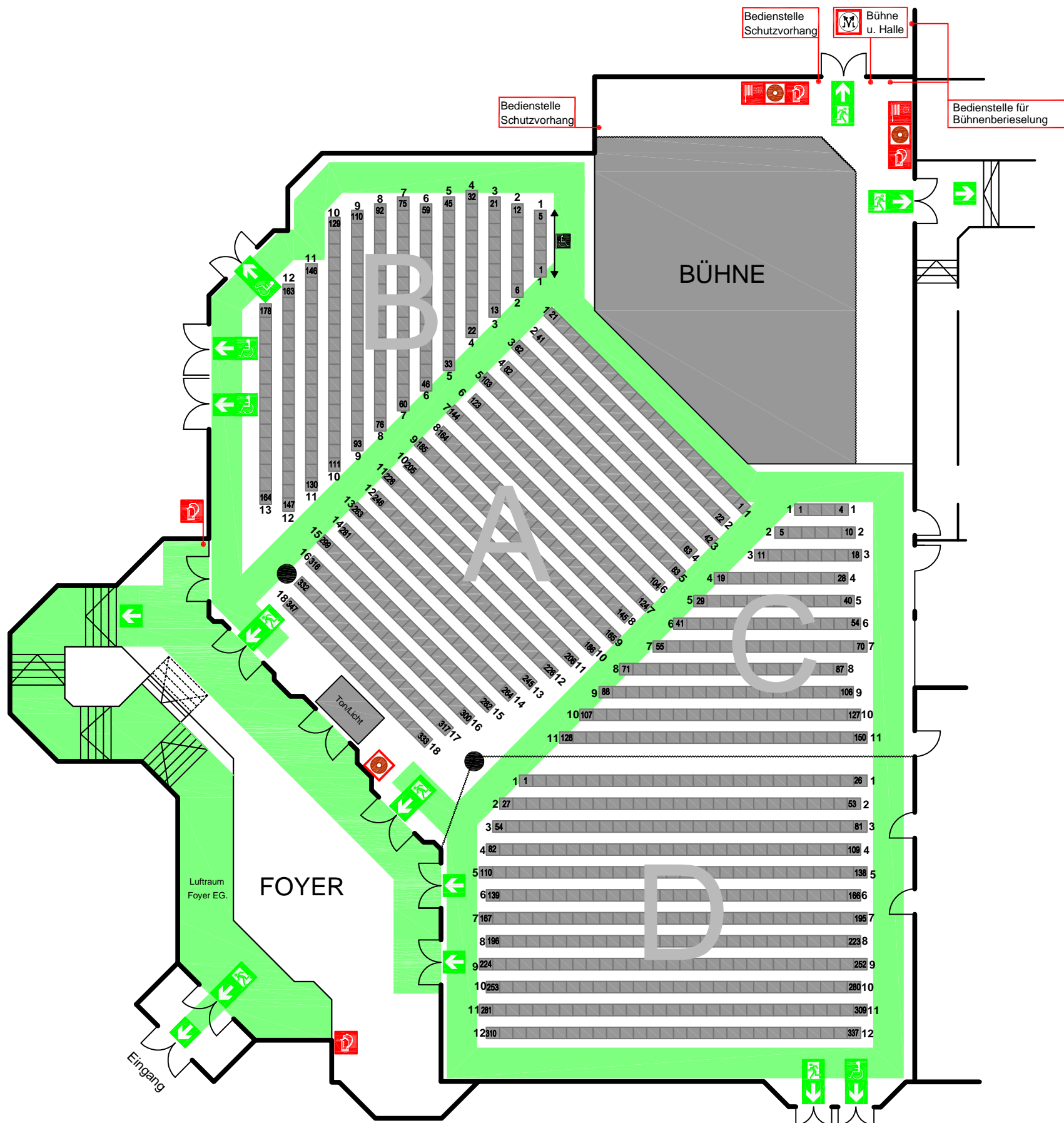


# BESTUHLUNGS- UND RETTUNGSPLAN



## Verhalten im Brandfall Ruhe bewahren

- 1. Brand melden** Brandmelder betätigen oder  
**Telefon: 112**  
Wo brennt es?  
Was ist passiert?  
Wie viele Verletzte?  
Welche Arten von Verletzungen?  
Warten auf Rückfragen!
- 2. In Sicherheit bringen** Gefährdete Personen mitnehmen  
Türen schließen  
Gekennzeichneten Rettungswegen folgen  
Aufzug nicht benutzen  
Auf Anweisungen achten
- 3. Löschversuch unternehmen** Feuerlöscher,  
Wandhydrant / Löschschlauch,  
Mittel und Geräte zur  
Brandbekämpfung benutzen

## Reihenbestuhlung : 1012 Besucher inkl. 5 Rollstuhlplätze

BLOCK A: 347 Sitzplätze  
BLOCK B: 178 Sitzplätze  
BLOCK C: 150 Sitzplätze  
BLOCK D: 337 Sitzplätze

## Verhalten bei Unfällen Ruhe bewahren

- 1. Unfall melden** **Telefon: 112**  
Wo geschah es?  
Was ist passiert?  
Wie viele Verletzte?  
Welche Arten von Verletzungen?  
Warten auf Rückfragen!
- 2. Erste Hilfe** Absicherung des Unfallortes  
Versorgen der Verletzten  
Anweisungen beachten
- 3. Weitere Maßnahmen** Rettungsdienste einweisen  
Schaulustige entfernen

## LEGENDE

Standort	Richtungsangabe	Rettungsweg	Rauchabzugseinrichtung, Bedienstelle	Feuerlöscher	Sitzplatz für Rollstuhlfahrer
Rettungsweg/Notausgang	Rettungsweg für Rollstuhlfahrer	Brandmelder (manuell)	Löschschlauch		

Objekt:  
Sternberghalle Friesenheim

Bestuhlungsvariante:  
Reihenbestuhlung

Planersteller:

INGENIEURBÜRO FÜR BRANDSCHUTZ  
K. STEPPACHER IM WEIERTSFELD 5 77948 FRIESENHAIM  
TEL. 07821/997536 FAX. 07821/997538

Sitzplätze:

1012 Stück

Stand:

August 2011